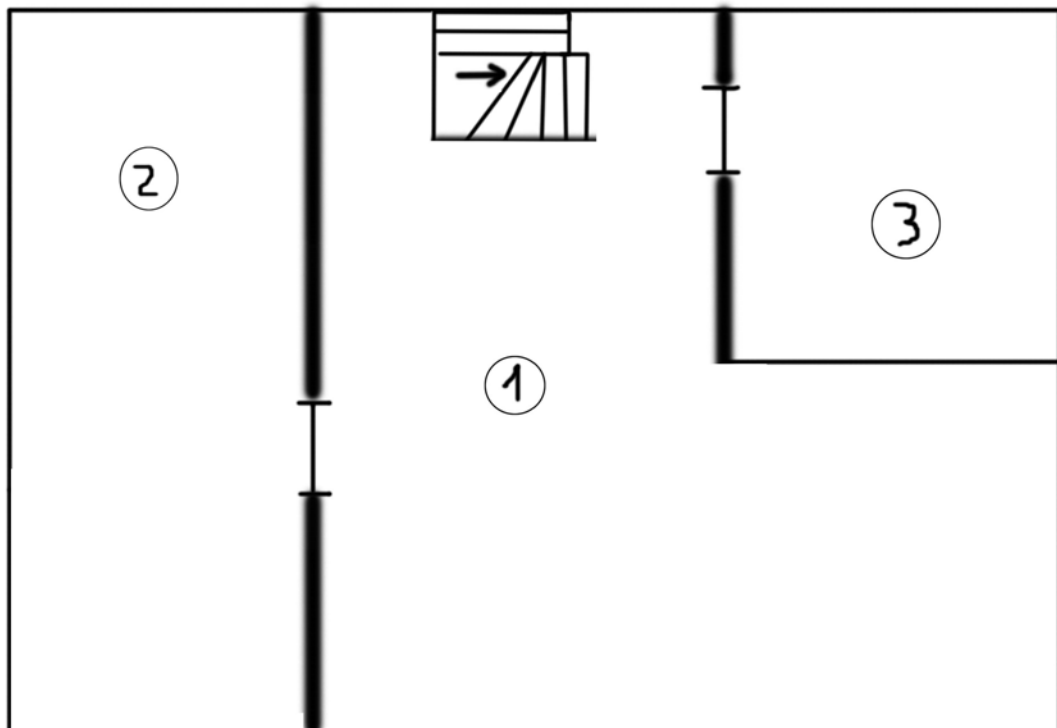


Portalada de la casa de Maria Martí a l'actualitat. Foto H. Mir



Planta ideal de les golfes de la casa de Maria Martí. 1.- Golfes, 2.- Cambra del gra, 3.- Graner del cap de l'escala.

L'interior d'una casa de La Pobla a finals del segle XVII (III)



Detall de la porta principal de la casa de Maria Martí

Possiblement a l'altra banda de la sala es trobava *“lo aposento a ont morí la difunta”*. L'habitació disposava d'una porta vella amb pany i clau, i a l'interior hom inventarià un bancal de llana, un llit de dos bancs, amb una màrfe-ga, una vànova blanca i una flassada encarnada, tot usat, així com dues coixineres guarnides però desaparellades. L'habitació disposava d'alguns elements decoratius i dedicats al culte, com un *“Jesús de culto”*, un drap de tela guarnida (que cal suposar que, com els tapissos, estaria penjada a la paret), un *“Sant Cristo de plom ab sa Creu”* o quatre estampes petites de paper emmarcades. Juntament amb aquests elements es trobava una munió d'objectes de tots tipus, alguns per a filar i cosir com les tres dotzenes i mitja de rams de fil d'estopa, mitja arrova de cànem pentinat o quatre unces de cotó de Reus, i altres d'allò més dispers com un sac vell, una gerreta per a posar mel i dues escopetes (*“escarrabines”*), una encara en funcionament i l'altra inservible.

Així mateix, per tal de guardar la roba o coses de valor es comptabilitzaren dues caixes i un cofre. La primera, una caixa d'alba, presentava un contingut d'allò més heterogeni: una coixinera amb una mica de midó, un grapat d'ametlles, un cabasset, una carabassa de vidre amb aigua destil·lada i alguna peça de roba com unes mànigues de domàs vermell i un parell de mitges d'estamena, també vermelles. En una altra caixa d'alba usada, aquesta amb pany i clau, es trobava bona part de la roba de la finada. En ell es poden comptabilitzar alguns llençols, un d'ells de criatura, i, sobretot, roba de dona, amb tres faldilles, unes mànigues de vellut carmesí, set gipons, la majoria de cos baix, de diferents teixits i colors, unes estovalles de fil de bri i estopa, un mocador de tela o un drapet blanc mostrejat en negre. Dins aquesta caixa també es conservaven certes peces de valor com una capsa de llauna amb documents, una tassa gran de plata *“ab lo peu alt i dins de la dita tassa hi ha un Sant Nom de Jesús esculpit”*, o onze rals i mig d'ardit. Dins d'un cofre vell *“amb pany sens clau”* s'inventariaren més peces de roba, com onze mànigues, vuit camises de dona de drap i tela, una camisola

“de pinyó”, un gipó sense faldilles o unes faldetes blanques. També s'hi trobava un bon nombre de peces de la llar com un eixugamans vell, dos manils vells, un tovalló dolent i tres llençols d'estopa usats, així com diverses andròmines com trossos de drap vells, diverses coixineres, deu pams de drap nou d'estopa, així com un grapat de figues.

A *“la cambra”* de dita habitació, per tant a l'espai usualment utilitzat com a dormitori, tant sols s'hi trobava una caixa vella d'alba, amb pany i clau. Al seu interior s'hi trobà, com als altres, tot un reguitzell d'andròmines de totes classes. Com a les altres caixes, hi predominen les peces de roba de la finada. En aquest cas trobem un gipó, una caputxa, dues faldilles i un *“manto de estam”*, això sí, aquest tot foradat. També hi ha roba per la llar, com quatre llençols, també, com la major part de l'inventariat, vells i usats. També andròmines diverses, com unes paneretes i una coixinera i, fins i tot, un cistell amb panses. També s'inventarien peces tan poc usuals en una caixa o un bagul –per l'ordre seguit a l'inventari sembla que aquestes es trobarien a dins de la caixa i no pas a l'habitació– com tres cercs de ferro vell, dos trossos de llauna de carro vells, així com un martell amb mànec de fusta.

Malgrat les peces inventariades en aquesta caixa, seguint amb l'inventari del seu interior, ben bé es podria dir que aquesta era *“la caixa del tresor”*, doncs s'hi guardava allò de més valor de tota la casa. Així, trobem un saler de plata amb tapa, tot gravat; un anell d'or *“de Corona de Rei”* amb perles i una pedra verda; un altre anell d'or *“de Corona de Rei”* amb perles però sense pedra; un *“agnus”* de plata, així com una agulla de plata. També hi havia un saquet amb actes en pergamí i paper. El fet que les coses més preuades: peces de valor de la casa o de l'aixovar de la finada, així com les escriptures dels seus béns (per tant, estaríem parlant de l'arxiu familiar d'aquesta família), es trobessin a la cambra no ha de sorprendre, doncs, per regla general, les cambres acostumaven a no tenir finestres, havent d'accedir a aquesta des de l'*“aposento”*, per tant quedaria com el lloc més arrecerat i segur de tota la casa.