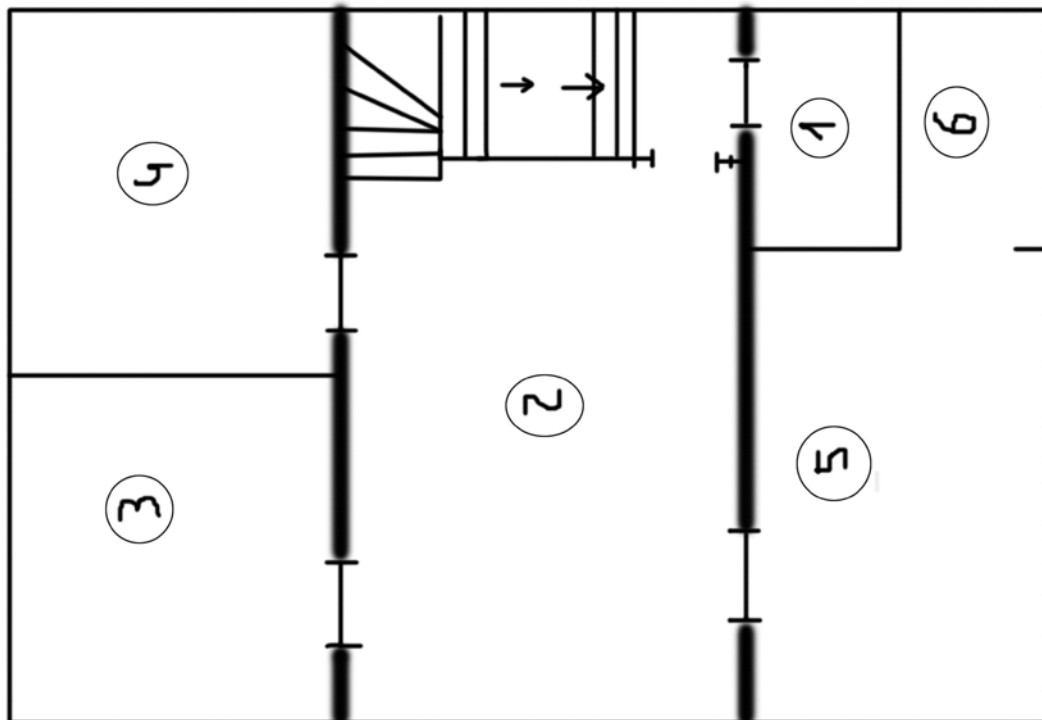




Portalada de la casa de Maria Martí a l'actualitat. Foto H. Mir



Planta ideal de la planta alta de la casa de Maria Martí. 1.- Cambra de mitja escala, 2.- Sala, 3.- "Aposento qui dona al carrer a la part del portal del lloch", 4.- "Aposento del costat", 5.- "Aposento a ont morí la finada", 6.- Cambra.

L'interior d'una casa de La Pobla a finals del segle XVII (II)



Detall de la porta principal de la casa de Maria Martí

Una estança que, des de segles i fins fa relativament poc temps, sempre s'havia situat a la planta baixa, era la cuina. El lloc més calent i acollidor de tota la casa, on els seus estadants hi feien vida, ben a prop de la llar de foc. El mobiliari present a la cuina de la Maria Martí consistia en un banc d'escó, un escambell, una banqueta de tres peus, un seient de palma i una tauleta petita. Per a la llar de foc i per a poder cuinar-hi, s'esmenten uns cremallers, unes graelles de ferro o "un cavall de ferro del foc", així com dues calderes d'aram, diverses olles, tupins, plats i escudelles, dues copetes de ferro, un morter de coure amb mà de ferro, diversos tallants, un embut de vidre trencat, un carabassot amb una mica de sal o un alambí de terra. També apareixen altres elements de més difícil justificació dins d'una cuina, com són dues fusades de fil d'estopa, una podadora, uns malls o una pala de ferro. Malgrat la profusió d'elements descrits, en cap moment apareix el que seria el rebost.

El que sí apareix descrit, i era comú trobar al costat de les cuines, és el pastador, lloc importantíssim, doncs era on es pastava i es preparava el pa, base de l'alimentació de l'època. En ell no podia faltar la pastera, en aquest cas "ab son calaix ab sas escaletes", així com els diversos elements utilitzats al llarg del procés: tres sedassos, un cossi de terra ple de sègol i una senalla farinera mitjana, una post de portar la pasta al forn, així com dos draps de pastar. Així mateix, també trobem uns trespeus de rentar, un ast vell, o una soga corredera vella.

Pujant les escales cap al primer pis es trobaria una habitació a la qual anomenen "la cambra de mitja escala". Es tractaria d'una petita habitació, possiblement per a ús d'una minyona o un mosso. En ella tant sols trobem un llit de dos bancs, amb una màrfega, dos llençols d'estopa i una flassada blava, i un banc de fusta. Curiosament, a l'habitació també es troba una "gàbia de donar de menjar als anyells" i un munt de carabasses. Disposava d'una porta amb pany però sense clau.

Al primer pis, cal suposar que les escales donarien pas a la sala. Aquest espai que permetia la distribució de les diverses

estances, amb el pas del temps, s'anà convertint en la peça noble d'una casa, el lloc de les principals celebracions familiars i aparador de l'estatus d'aquella casa. Amb tot, malauradament, en aquest cas, els únics elements inventariats van ser un munt de cànem sense rentar i una paller de canyes.

Des de la sala s'accedia a les habitacions, la primera de les inventariades és descrita com "lo aposento qui dona al carrer a la part del portal del lloch", això ens indica que es trobaria a la part esquerra de la casa, a la part més propera a l'actual Plaça de la Pau. Al seu interior es trobava un llit de camp, amb sobresol i penjants, amb un matalàs, una màrfega clara, dos llençols de bri i estopa, dos coixins amb les seves coixineres i una vànova de color "rovellat", així com dos llençols més de bri i estopa i una altra vànova blanca i un banc sense respall. Juntament a aquests elements, apareixen també una quartera de faves, dues d'ordi, dos sacs dolents i un element prou curiós: dues ventoses de vidre.

L'habitació contigua, "lo aposento del costat del sobredit", disposava de porta amb pany sense clau. A dins s'inventarià una cadira usada, un matalàs, 3 llençols d'estopa i una flassada blanca, així com un llit amb dos bancs, una màrfega, dos llençols d'estopa, una flassada molt dolenta i una vànova d'estopa escarlata nova. A més a més, s'hi va trobar un sarrò de palma amb 8 quarteres de blat, 6 dobles de garrofes, un quartà d'olives, un element tant extemporani en una habitació com és un menjador del carro vell, i un parell d'elements que denoten certa alegria per la vida: una guitarra i una torreta amb clavells.